



TOUCH-UP SPRAY 2C

LAKIEROWANIE / RETUSZ

- 2-składnikowy lakier PU w sprayu w puszcze.
- Nadaje się do malowania, naprawy lub przemalowania obiektów malowanych proszkowo
- Dla zastosowań wymagających wysokiej jakości & wysokiej ochrony UV i odporności chemicznej.
- Dostępne we wszystkich kolorach RAL (mat 30%, połysk 70% i wysoki połysk 85%), przezroczystym i we wszystkich kolorach powłok PVC i farb proszkowych

WŁAŚCIWOŚCI TECHNICZNE

- Bezpośrednia przyczepność do PCW i powłoki proszkowej po odpowiednim przygotowaniu!
- Wstępna obróbka podkładem epoksydowym Duthoo lub Universal Primer na stali, stali ocynkowanej, stali nierdzewnej, aluminium i innych metalach nieżelaznych po odpowiednim przygotowaniu podłoża.
- Wydajność: 0,7 - 1 m² na aerozol dla suchej warstwy o grubości 25 / 30μ.
- Szybko schnący
- Nie żółknie
- Mocno kryjący
- Po 30 minutach odporny na kurz - po 4 godzinach można dotykać - całkowicie suche po 24-30 h.
- Odporny na zarysowania.
- Do profesjonalnego zastosowania
- Okres przechowywania: 1 rok w nieotwieranym opakowaniu. Przechowywanie zgodnie z ogólnymi wymaganiami dotyczącymi aerozoli.
- Przechowywać z dala od mrozu, wilgoci i ciepła.
- Łatwopalny.

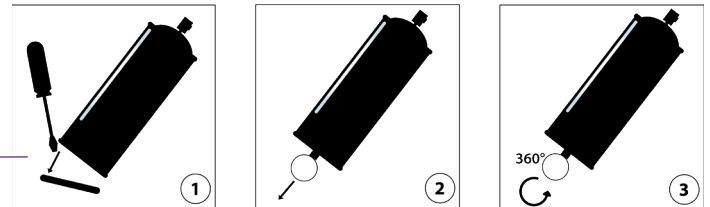
ZASTOSOWANIE

PRZYGOTOWANIE PUSZKI:

- dobrze wstrząsnąć puszką - 2 minuty.
- 1/ Zdejmij pokrywkę na spodzie puszki. 2/ Zdejmij pierścień w pokrywce. 3/ Nałóż pierścień przez otwór na zawór na spodzie puszki, potem przekręć pierścień o 360°.
- W tej chwili utwardzacz się znalazł w lakierze. Należy dobrze wstrząsnąć puszką od 3 do 4 minut żeby optymalnie wymieszać lakier z utwardzaczem.
- Czas użytkowania: 48 godzin po wymieszaniu.

ZASTOSOWANIE:

- Powierzchnie muszą być wolne od wszelkich zanieczyszczeń.
- Szlifowanie przy użyciu Duthoo Abranylon i odtłuszczenie metali nieżelaznych za pomocą Etching Promotor.
- Zastosuj podkład i pomaluj w wybranym kolorze.
- Szlifowanie i nakładanie podkładu na malowanych proszkowo powierzchniach i PCW nie jest konieczne po odtłuszczeniu za pomocą Etching Promotor, odczekaniu co najmniej 15 minut i malowaniem przed upływem 3 godzin.
- Rozpylić w odległości 20-25 cm.
- Nałóż kilka cienkich warstw, aż do uzyskania pożądanego koloru.
- Opakowanie zawiera 1 dyszę: 1 z płaskim strumieniem
- Unikaj używania w temperaturze poniżej 15°C i przy ekstremalnie wysokiej temperaturze lub wilgotności.



OPAKOWANIE

400 ML PUSZKA Z AEROZOLEM