



# Technical Data Sheet



## TOUCH-UP SPRAY 2C

### LACKIEREN / RETUSCHIEREN

- 2-Komponenten PU Sprühlack, in Sprühdose.
- Geeignet zum Lackieren, Reparieren oder Lackieren von pulverbeschichteten Objekte.
- Für Anwendungen mit hohen Qualitätsanforderungen, gutem UV-Schutz und chemischer Beständigkeit.
- Erhältlich in allen RAL-Farben (matt 30%, Mattglanz 70% und Hochglanz 85%), transparent und in allen PVC- und Pulverfarben.

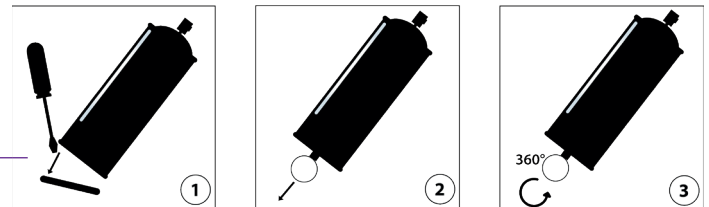
### TECHNISCHE EIGENSCHAFTEN

- Sofortige Haftung auf PVC und Pulverlack nach geeigneter Vorbereitung!
- Vorbehandlung mit Duthoo Epoxy Primer oder Universal Primer auf Stahl, Galva, Edelstahl, Aluminium und Nichteisenmetallen nach entsprechender Untergrundvorbereitung.
- Rückkehr: 0,7-1 m<sup>2</sup> pro Sprühdose für 30 / 40µ Trockenschichtdicke.
- Erhältlich in allen RAL-Farben (matt 30%, Mattglanz 70% und Hochglanz 85%), transparent und in allen PVC- und Pulverfarben.
- Haltbarkeit: 1 Jahr ungeöffnete Verpackung - frei von Frost, Feuchtigkeit und Hitze.
- Schnell trocknend
- Vergilbt nicht
- Starke Abdeckung
- Nach 30 Minuten staubtrocken. - Kann nach 4 Stunden verwendet werden. - Nach 24-30 Stunden trocknen.
- Kratzfest.
- Professioneller Einsatz
- Haltbarkeit: 1 Jahr ungeöffnete Verpackung. Lagerung gemäß den allgemeinen Anforderungen für Spraydosen.
- Vor Frost, Feuchtigkeit und Hitze schützen.
- Entzündlich.

### ANWENDUNG

#### **SPRITZVORBEREITUNG:**

- 2 Minuten schütteln
- 1 / Entfernen Sie den Boden der Spraydose. 2 / Entfernen Sie den Ring von der Innenseite des Deckels. 3 / Führen Sie den Ring durch die Öffnung des Ventils an der Unterseite der Sprühdose ein. Dann den Ring um 360 ° drehen.
- Der Härter steckt jetzt im Lack. Anschließend 3 - 4 Minuten gut schütteln, um den Lack und den Härter zu mischen.
- Lebensdauer: 48 Stunden nach dem Mischen.



#### **GEBRAUCHSANWEISUNG:**

- Die Oberflächen müssen frei von jeglichen Verunreinigungen sein.
- Mit Duthoo Abraylon Scheuerschwamm abschleifen und NE-Metalle mit dem Etching Promoter entfetten, Grundierung auftragen und anschließend mit der gewünschten Farbe streichen. Bei Pulverbeschichtung und PVC ist schleifen oder ein auftragen des Primers nicht erforderlich nach dem Entfetten mit dem Etching Promoter. Dann einer Wartezeit von mindestens 15 Minuten und innerhalb 3 Stunden.
- Im Abstand von 20 - 25 cm einsprühen.
- In mehreren dünnen Nassschichten auftragen, bis die gewünschte Farbe erreicht ist.
- Die Sprühdose enthält 1 Düse: 1 Flachstrahl.
- Vermeiden Sie den Gebrauch bei Temperaturen unter 15 ° C und bei extremer Hitze oder Feuchtigkeit.

### VERPACKUNG

400 ML